

# MC-7725

## 30万像素 JPEG 串口摄像头模块

- 全天候工作
- 嵌入式成像应用的低成本,低功耗串口相机
- 串口通讯协议可设置, 或用户定制
- UART: 2400 -115200bps 的传输 JPEG 静止图片
- 支持 640\*480, 320\* 240, 160 \*120 的图像分辨率
- 压缩比可以由用户设置
- 不需要外部 DRAM
- 自动红外, 自动白平衡, 自动增益控制



## 简介

MC-7725 是内置图像传感器, JPEG 压缩的串口摄像头模块, 可以连接到计算机和任何其他嵌入式设备作为一台摄像机或一个 JPEG 压缩相机成像应用。它采用 Omni Vision CMOS OV7725 传感器 (OV7725 也使用 iPhone 相机, 它是比别人更好) 与 JPEG 压缩芯片, 该芯片提供了一种低成本和低功率摄像系统。其板上的串行接口, 适用于直接连接到任何主机微控制器的 UART。用户通过串行命令获取 JPEG 图片, 方便用户集成使用。

## 镜头选择

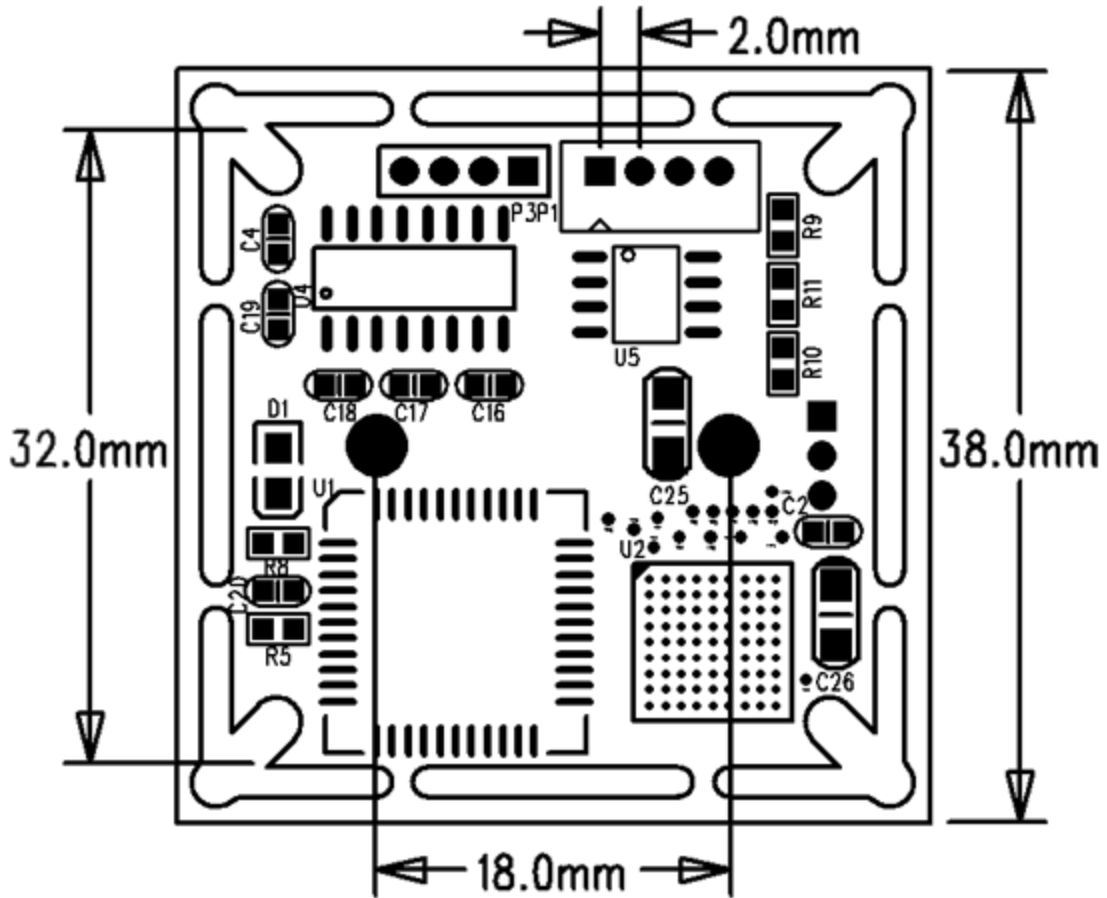
2.5 毫米, 2.8 毫米, 3.6 毫米, 6 毫米, 12 毫米的红外镜头或彩色镜片。

## 应用

- 通用嵌入式成像和控制
- 安全系统
- 访问控制系统
- 机器人视觉, 目标检测与识别

- 工业控制系统
- 汽车系统
- 医疗系统等

## 尺寸图



## 引脚说明

引脚号	1	2	3	4
引脚名	VCC(红)	RXD/485-A(黄)	TXD/485-B(绿)	GND(黑)

## 规格

### 外形

尺寸: 38 x 38 mm

重量: 100 g

### 分辨率

压缩算法: JPEG

分辨率: 640x480, 320x240, 160x120

### 串口界面

RS232、RS485、TTL

### 串口参数

校验位: None, Even, Odd, Space, Mark

数据位: 7, 8

停止位: 1, 2

波特率: 1,200 bps ~ 115,200 Kbps (支持非标准波特率)

### 工作环境

工作温度: -40~85°C, 5~95%RH 湿度

存储温度: -65~150°C, 5~95%RH 湿度

### 电源需求

电源输入: 5 VDC, ±5%

电源功耗: 70 mA@5 VDC max.

### 可靠性

自动重新启动定时器: 内建 WDT