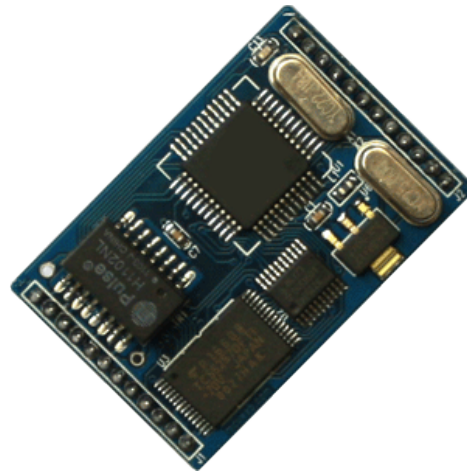


EM-200系列

10/100 Mbps 嵌入式设备联网模块 EM-200T

- Serial (TTL) 转10/100M自动侦测以太网接口的嵌入式设备联网模块
- 体积小巧 (42 x 28 mm)
- 支持网线自动反转, 直通、交叉网线均可正常工作
- 内建 WDT, 保证长期稳定可靠工作
- 通过 ezConfig 搜索或 Web 浏览器在线参数配置即插即用
- TCP Server, TCP Client, TCP Mixed, UDP, Real COM 操作模式
- 实串口模式 (自动设置串口参数)
- 支持域名解析, DHCP, 组播, 广播应用
- 同时支持两个 TCP 连接
- 全透明数据传输、断线检测
- 支持过网关, 跨路由广域网通信
- 可靠性高, 价格低廉



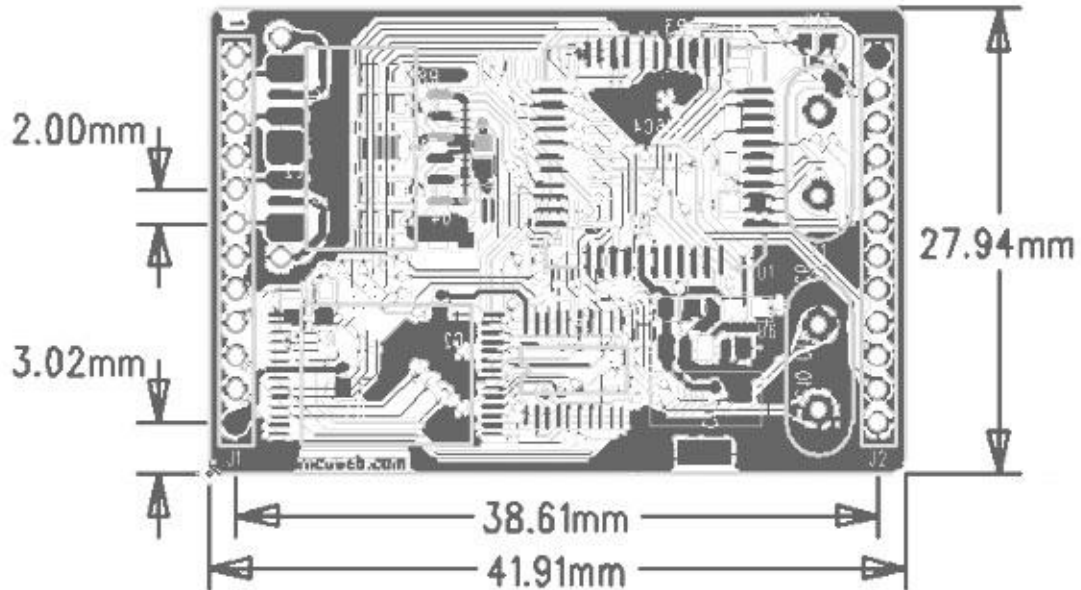
简介

EM-200T 配备有多种以太网络通讯协议 (TCP Server, TCP Client, UDP), 让您的串口设备能够立即联网。EM-200T 的体积精巧, 仅 42 x 28 mm 的大小连信用卡的一半都不到。这样精巧的体积让您可以轻松地将 EM-200T 与您的串口设备整合, 使您的串口设备以 10/100M 的速率联网。

内建 TCP/IP 通讯协议

EM-200T 内建的 TCP/IP 通讯协议让研发工程师可以轻松地将串口设备联网, 再也不需要花大量的时间与精力编写 TCP/IP 通讯协议。如此一来, 工程师可以将大部分时间运用在开发其它更重要的产品功能上, 让公司推出产品的周期缩短。自动侦测 10/100M 接口让您可以享受高速传输的优点, 网线自动反转功能使直通、交叉网线均可正常工作。

尺寸图



规格

外形

类型：插针型

尺寸：42 x 28 x 9 mm

重量：10 g

以太网接口

速率：10/100 Mbps，自适应 MDI/MDIX

保护：1.5 KV 隔离保护

连接方式：4-pin RJ-45

串口

端口数：1

传输格式：标准 TTL

串口参数

校验位：None, Even, Odd, Space, Mark

数据位：8

停止位：1, 2

流 控: RTS/CTS

波特率: 300 bps ~ 230.4 Kbps (支持非标准波特率)

串口信号

TTL: TxD, RxD, RTS, CTS, RST(复位电路), GND

软件特性

网络协议: ICMP, ARP, IP, TCP, UDP, DHCP, HTTP, DNS, SNMP V1/V2c

配置选项: Web 浏览器 或 ezConfig 搜索工具

工作模式: TCP Server, TCP Client, TCP Mixed, UDP, Real COM 模式

工作环境

工作温度: 0~70° C, 5~95%RH 湿度

存储温度: -40~85° C, 5~95%RH 湿度

电源需求

电源输入: 5 VDC, ±5%

电源功耗: 100 mA@5 VDC (max.)

可靠性

自动重新启动定时器: 内建 WDT

保修

保修期: 5 年