

# ArtNet-POE

## 1024 通道 ArtNet 转换器 (RDM)

- 标准 ArtNet 协议
- 32位ARM处理器, DMA无延迟传输
- 支持网线自动反转, 直通、交叉网线均可正常工作
- 内建WDT, 保证长期稳定可靠工作
- 通过ezConfig搜索或Web 浏览器在线参数配置即插即用



## 简介

ArtNet-POE 是最新的 ArtNet-DMX 双向转换器。其可以直接通过以太网供电(POE), 更支持最新的 RDM 功能。ArtNet-POE 转换器可通过软件直接访问网络中的灯光设备。ArtNet-POE 系列体积小, 设计精简、坚固耐用, 用户友好的界面让您的灯光控制稳定可靠。

### 标准的 ArtNet 协议和多种参数配置方式

ArtNet-POE 系列转换器采用标准 ArtNet 协议, 提供 ArtNet-DMX 和 DMX-ArtNet 的双向转换控制, 可确保使用标准 ArtNet 协议软件的兼容性。

### 国内独家支持 RMD 协议

我们的 ArtNet-POE 系列独家支持国外流行的 RDM 协议, 极大方便灯光远程控制和修改。

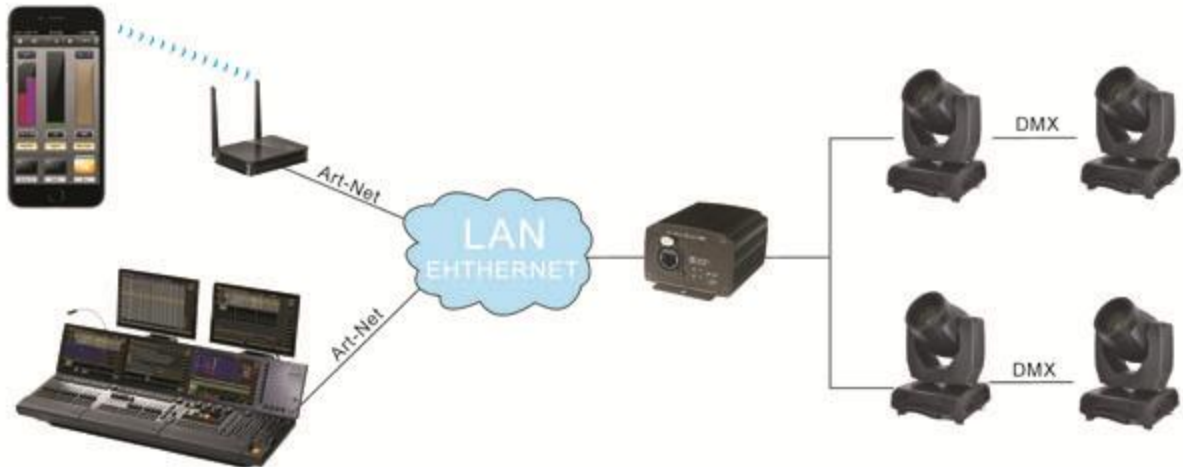
### 简单的安装和设置

ArtNet-POE 系列的转换器支持自动 IP 设定协议 (DHCP, BootP), 以及通过 Web 浏览器手动设置。两者都提供了快速有效的安装方法。有了 ArtNet-POE 系列的 ezConfig 程序, 只需几个简单的步骤, 就可指导用户配置并激活所需的灯光联网应用。有了这个功能, 用户平均只需要花费 30 秒钟, 即可完成对 ArtNet-POE 系列的设置, 节省了大量的时间和精力。

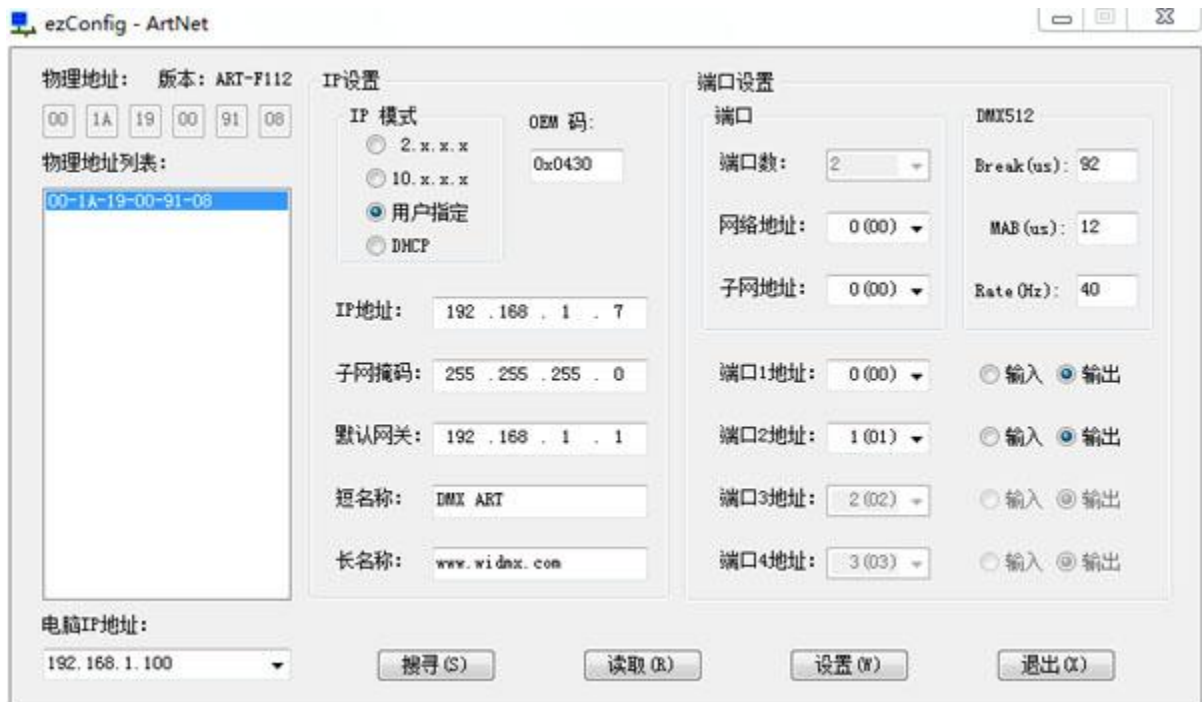
## 应用

- DMX 灯光网络控制

## 应用图



## 软件界面



## 规格

### 以太网

端口数量: 1

速率: 10/100 Mbps, 自适应 MDI/MDIX

连接头: 8 针 RJ45 (EtherCon)

电磁隔离保护: 内建 1.5 KV

### 机械特性

外壳: 金属

重量: 240 g

尺寸:

无挂耳: 80 x 70 x 46 mm

有挂耳: 100 x 70 x 46 mm

### 工作环境

工作温度: -40~85° C, 5~95%RH 湿度

存储温度: -65~150° C, 5~95%RH 湿度

### 电源需求

输入电压: DC 5V 或 POE

### 可靠性

自动重新启动定时器: 内建 WDT

### 保修

保修期: 5 年